



## Preliminary Results

### 1. Users of the collection have a good spread in profile (gender, age)

	Frequency	Percent	Cumulative Percent
Age between 18 and 25	8	11,1	11,1
Age between 26 and 35	20	27,8	38,9
Age between 36 and 45	18	25,0	63,9
Age between 46 and 55	22	30,6	94,4
Age between 56 and 65	4	5,6	100,0
Total	72	100,0	

Table 1: Spread in Age

	Frequency	Percent	Cumulative Percent
Male	26	36,1	36,1
Female	46	63,9	100,0
Total	72	100,0	

Table 2: Spread in gender



## 2. Older users more explicitly judge the collection as interesting and inspiring

		Interest	Reflection	Inspiration	Implementation	Communication	Dissemination	Discussion
<b>Age</b>	Pearson Correlation	,537(*)	,584(*)	,343	,359	,315	,184	,246
	Sig. (2-tailed)	,012	,028	,128	,172	,164	,424	,283
	N	21	14	21	16	21	21	21

Table 3: Correlation Age – Impact

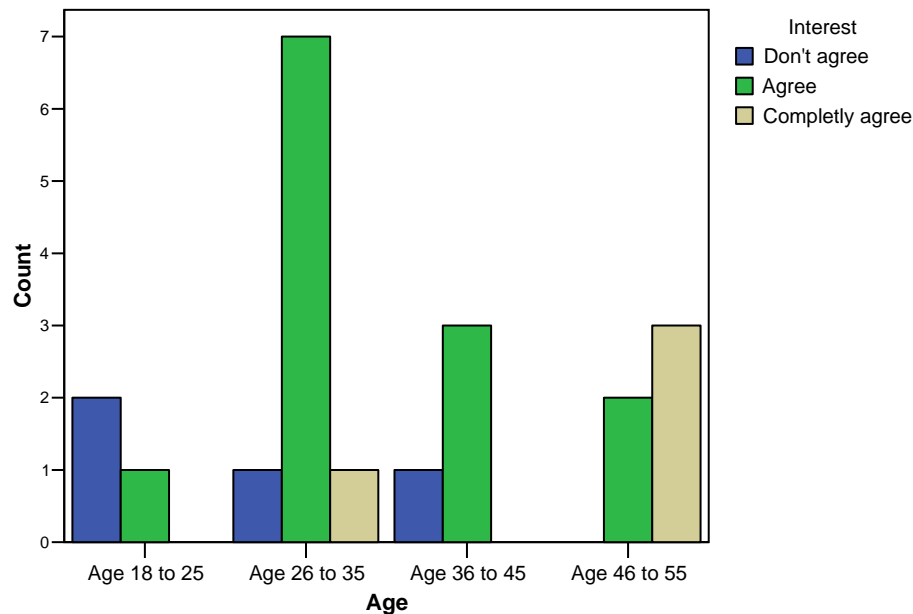


Figure 1: Correlation Age – Interest

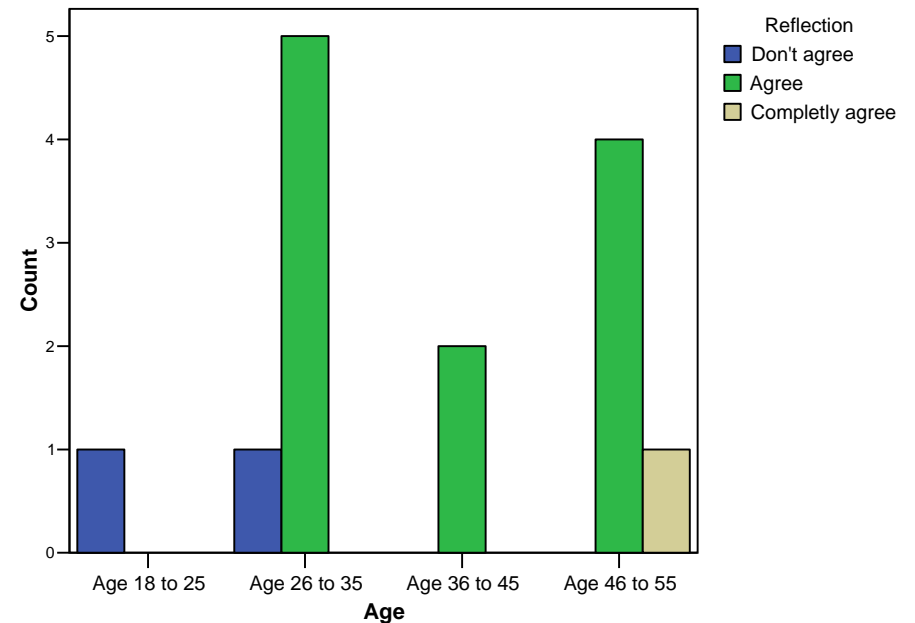


Figure 2: Correlation Age - Reflection

Collections of good practices:  
user profiles and impact on professional development of users



### 3. The usability of the interface was unanimously as good or very good. It therefore did not differentiate in the amount or form of impact.

		Interest	Reflection	Inspiration	Implementation	Communication	Dissemination	Discussion
Usability	Pearson Correlation	,159	,414	,142	,261	-,055	,082	,100
	Sig. (2-tailed)	,503	,160	,550	,347	,819	,731	,675
	N	20	13	20	15	20	20	20

Table 4: Correlation Usability - Impact

### 4. Visiting the collection is a personnel experience

		Interest	Reflection	Inspiration	Implementation	Communication	Dissemination	Discussion
N	Valid	21	14	21	16	21	21	21
	Missing	0	7	0	5	0	0	0
Mean		3,00	2,93	3,00	2,69	2,38	2,38	2,33
Median		3,00	3,00	3,00	3,00	2,00	2,00	2,00
Std. Deviation		,632	,475	,707	,704	,740	,740	,658

Table 5: Means on impact variables

Collections of good practices:  
user profiles and impact on professional development of users



## 5. Members of an educational support team visit the collection more often than teachers, although it's difficult to differentiate impact by role

		Function	Number of visits
<b>Function</b>	Pearson Correlation	1	,523(**)
	Sig. (2-tailed)	.	,000
	N	62	62
<b>Number of visits</b>	Pearson Correlation	,523(**)	1
	Sig. (2-tailed)	,000	.
	N	62	62

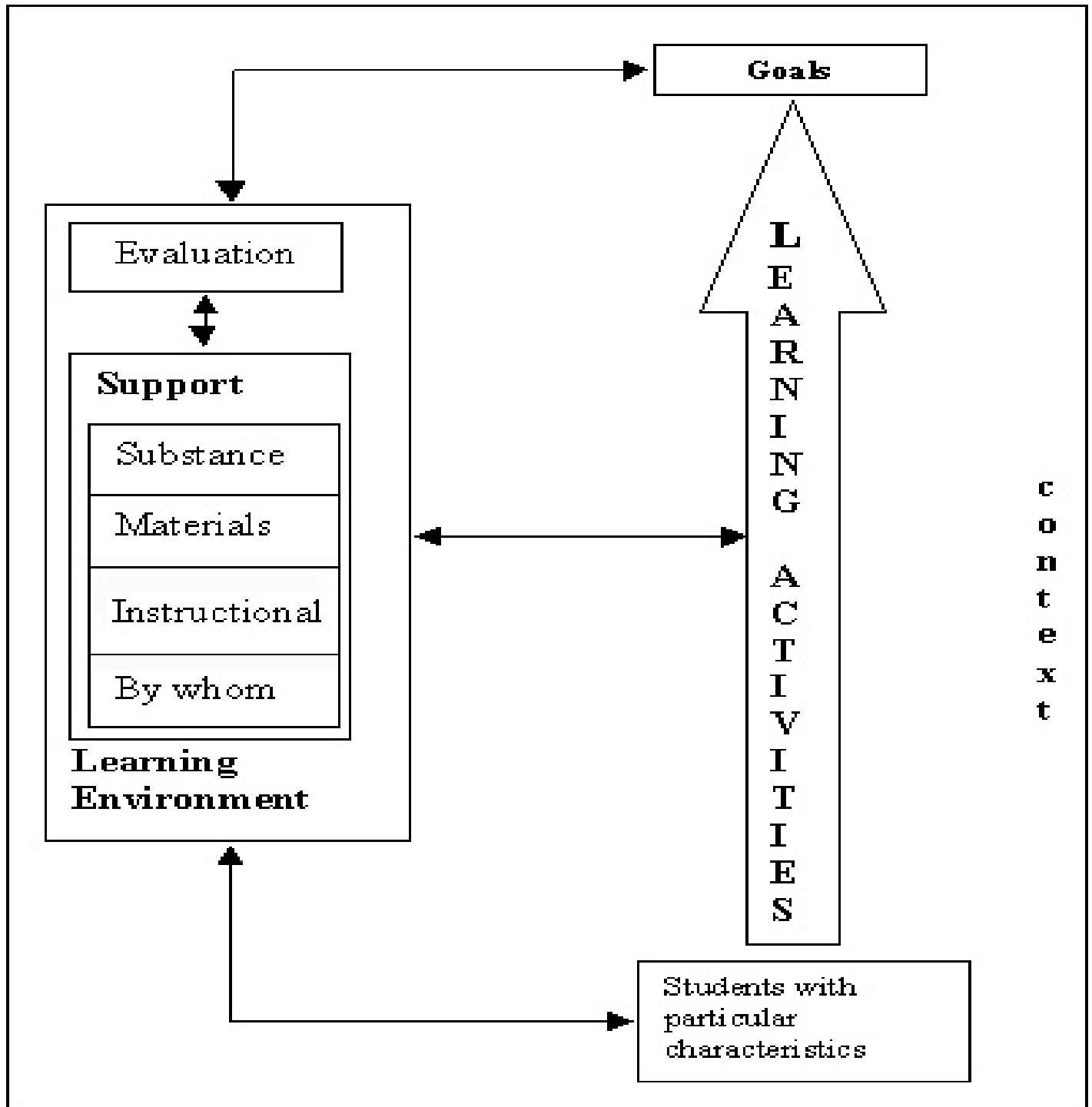
\*\* Correlation is significant at the 0.01 level (2-tailed).

**Table 6: Correlation Function – Number of visits**

		Interest	Reflection	Inspiration	Implementation	Communication	Dissemination	Discussion
<b>Function</b>	Pearson Correlation	-,447	.(a)	,165	.(a)	-,095	,025	-,106
	Sig. (2-tailed)	,055	.	,500	.	,699	,918	,666
	N	19	14	19	14	19	19	19

**Table 7: Correlation Function - Impact**

## Didactical model



## Screenshots For Example-collection

### Voorbeeld : Casusgestuurd onderwijs in de pediatrie binnen kinesithherapie

#### Omschrijving

De casusgestuurde en modulaire organisatie van het interventiedomein pediatrie maakt gemengd gebruik van hoorcolleges, practica, zelfstudie en onderwijswerkgroepen. In dit voorbeeld wordt nader ingegaan op het werken met casussen in een onderwijswerkgroep waarbij het leerblok 'Developmental Coordination Disorder (DCD)' als inhoudelijke illustratie wordt behandeld.

#### Bijhorende Steekkaarten

- [Peer-assessment](#)
- [Probleemgestuurd onderwijs 'Model Maastricht'](#)
- [Groepswerk](#)
- [Zevensprong](#)
- [Probleemtaken als middel om voorkennis activeren en inzicht vergroten](#)
- [Casussen en de casemethode](#)
- [Tutor bij Probleemgestuurd Onderwijs](#)

klik op de gekleurde onderdelen van het schema voor meer uitleg



[klik hier voor pdf-versie](#)



#### Reflecties

- [reflectie studenten](#)
- [reflectie docent](#)

#### Zie ook volgende voorbeelden

- [Coöperatief leren in werkcolleges binnen vroedkunde](#)

In de voorbeelden 'Modulair curriculum vroedkunde' en in 'Casusgestuurd onderwijs' wordt binnen een modulair systeem met de presentatie van probleemtaken en met onderwijsgroepen

#### Criteria

type hoger onderwijs	hogeschool
instelling	Arteveldehogeschool
opleidingsjaar	master 1    master 2
groeps grootte	5 < ... <= 20    20 < ... <= 50    50 < ... <= 100

#### Referenties

Documenten in bijlage:  
[Voorbeeld van een scenario](#)  
[Leerdoelen verbonden aan een scenario](#)  
[Document ter ondersteuning van de evaluatie](#)

Photo 1: Interface Examples

- [Peer-assessment](#)
- [Probleemgestuurd onderwijs 'Model Maastricht'](#)
- [Groepswerk](#)
- [Zevensprong](#)
- [Probleemtaken als middel om voorkennis activeren en inzicht vergroten](#)
- [Casussen en de casemethode](#)
- [Tutor bij Probleemgestuurd Onderwijs](#)

de gekleurde onderdelen van het schema voor

Voorbeeld: Casusgestuurd onderwijs in de pediatrie binnen kinesithérapie

Binnen het interventiedomein pediatrie, en meer bepaald in het blok Developmental Coordination Disorder (DCD) wordt een **groepstaak** gekoppeld aan de probleemstelling (zie [bijlage 1.doc](#)). Ook deze taak maakt deel uit van permanente evaluatie. Aangezien de taak een groepstaak is, wordt eerst een globaal cijfer gegeven. Die score wordt nadien

**Zie ook volgende voorbeelden**

- [Coöperatief leren in werkcolleges binnen vroedkunde](#)

In de voorbeelden 'Modulair curriculum vroedkunde' en in 'Casusgestuurd

**Criteria**

type hoger onderwijs

instelling

opleidingsjaar

Arteveldehogeschool

master 1    master 2

[Voorbeeld van een scenario](#)

[Leerdoelen verbonden aan een scenario](#)

[Document ter ondersteuning van de](#)

Photo 2: popups